

VDCTシリーズ

特
長

- CT方式採用による小型・軽量化
- 入出力からのノイズを防止するシールド付き
- 低入出力間容量



トランス仕様

入力電流	6mA
出力電流	6mA
周波数	50/60Hz
容量	0.5VA
入出力間容量	12pF max.
絶縁耐圧	AC2000V(1分間) (N1-N2) (N1-シールド)

基本回路特性の一例(Ta = 25 °C)※1

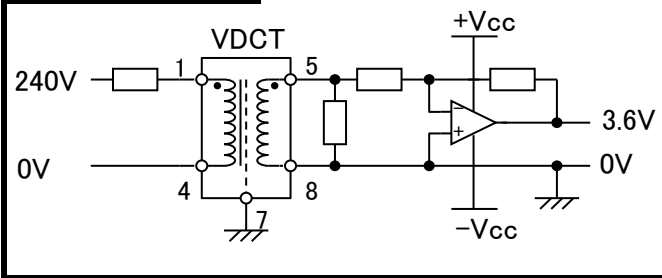
回路方式	電圧・電流検出ユニット
入力電圧	85V~240V
出力電圧	1.275V~3.6V
性能※2	フルスケール誤差±0.5%

※1 上記の電気特性は、基本回路における特性です。

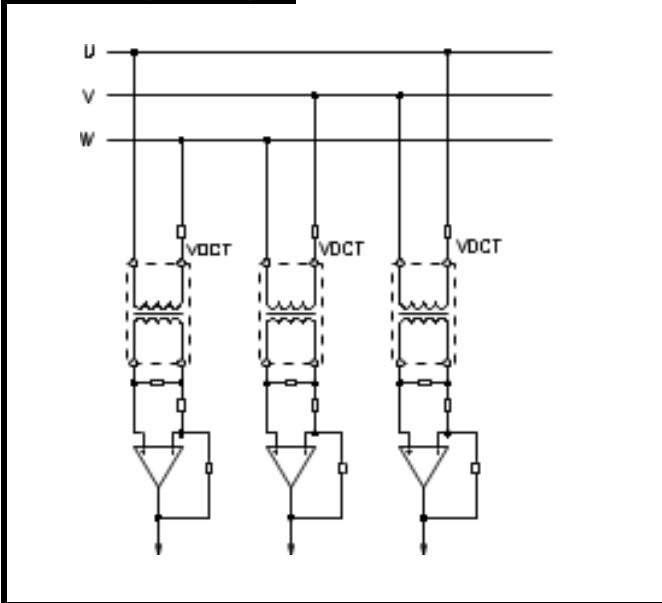
※2 ご使用のオペアンプ特性により変わります。

※3 周辺回路はお客様にてご用意下さい。

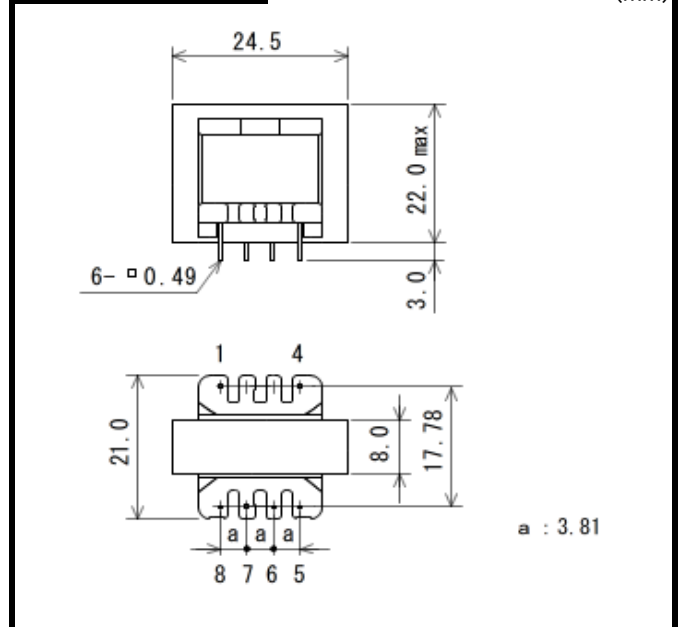
基本回路例



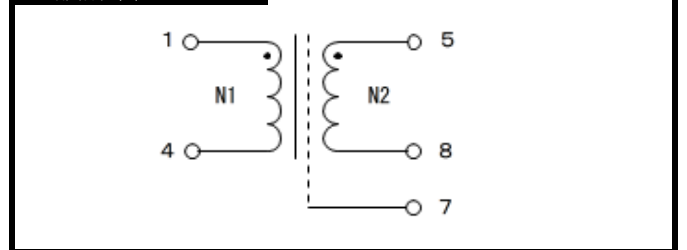
参考使用例 (3相△結線)



寸法図



内部結線図



○ 本カタログの内容について、弊社の許可なく転載及び複写することは禁止いたします。
 ○ 品質保持・改良等により、予告なく定格・仕様・外形等に変更がござります。本カタログが、最新版かどうかにつきましては、弊社担当までお問い合わせください。
 ○ カタログ製作には、最善かつ慎重を期しておりますが、誤字・脱字などにより生じた損害については、責任を負いかねますので、予めご了承ください。
 ○ ご不明な点がございましたら、弊社担当までお問い合わせください。